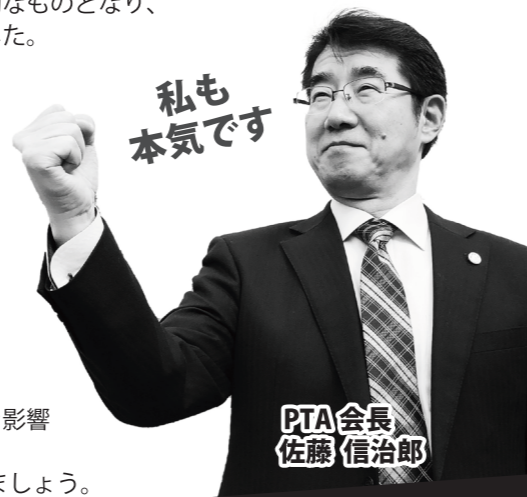


本気です

PTAの原点は主体的なサポートです
学校に子供を預ければ自然と育つ時代ではありません
積極的に関わり親も親らしくなれるよう勉強する必要があると思っています

多感な子供吸収力は親の何倍も進んでおり、親自体なかなかついていけないのが現状ではないかと思えます。
PTAはアメリカ発祥で子供たちの保護育成しようと発足され、戦後日本にも広がりました。しかし日本に入ってきてからは、その要素が何か義務的なものとなり、無理やり割り当てを決めてという風に変わっていきました。
PTAの原点は、主体的なサポートですが、PTAに携わることで学校の様子がわかり、色々な先生方とお話する機会も増え、何よりも事情を共有できる保護者がいる事が、子供を理解する上でとても重要であると感じました。
毎年PTAもいろいろなカラーがあります。ある面、普遍的に変わらない方向性と、その時代に対応できる取り組みが必要になってきます。
2018年度の松山城南高校PTAスローガンは、“この一年間本当に良かったと言える2018年度PTA活動としよう”でした。
親が充実した年を過ごす、きっと子供に対しても良き影響を与えることができる事を確信しております。
小学校、中学校とは一味違うPTA活動を是非共に致しましょう。



城南高校はPTAも本気です

委員募集

事業部

- ★体育大会でジュース販売
- ★余剰品販売
- ★文化祭での模擬店準備販売など



教養部

- ★各種講演会への参加
- ★PTA一日研修の企画・準備



広報部

- ★城南高校PTAホームページの更新
- ★PTA広報誌発行



行事やスケジュールによってはお手伝いできる！！
という方もお待ちしております

・・・4月19日(金)19時30分に本校図書室にて説明会を行いますので是非ご参加ください・・・

平成31年4月8日

保護者様

大切なのは、「できることを楽しみながら。」 みなさんと一緒に生徒たちに快適な学校づくり

PTA活動それはむずかしいコトではなく生徒たちがスムーズに学校生活を過ごせるための私たちにできるお手伝い。保護者も一緒に学校を楽しんでみませんか？

PTA活動への参加について アンケート

松山城南高等学校
PTA会長 佐藤 信治郎

日頃から、PTA活動へのご理解とご協力を賜り厚く御礼申し上げます。さて、本校PTAでは、保護者の皆様に気軽に参加していただける行事や研修の企画・運営に努めてまいります。そのためには、保護者の皆様のご協力をお願いします。

次に該当するものに(○)をつけてください。

() 委員として活動できる () 行事やスケジュールによっては活動できる () 活動できない

少しでも関心を持たれた方は、4月19日(金)19時30分図書室にて説明会を行いますので、ぜひご参加ください。・・・次に該当するものに(○)をつけてください。・・・

() できる () できない () わからない

年 組 生徒ご氏名 (出身中学校：)

 保護者ご氏名 (実際にはPTA活動に
 参加される方のご氏名)

 連絡先 自宅 TEL

 携帯 TEL

ご協力ありがとうございました。

4月12日(金)までに、担任の先生まで必ずご提出をお願いいたします。